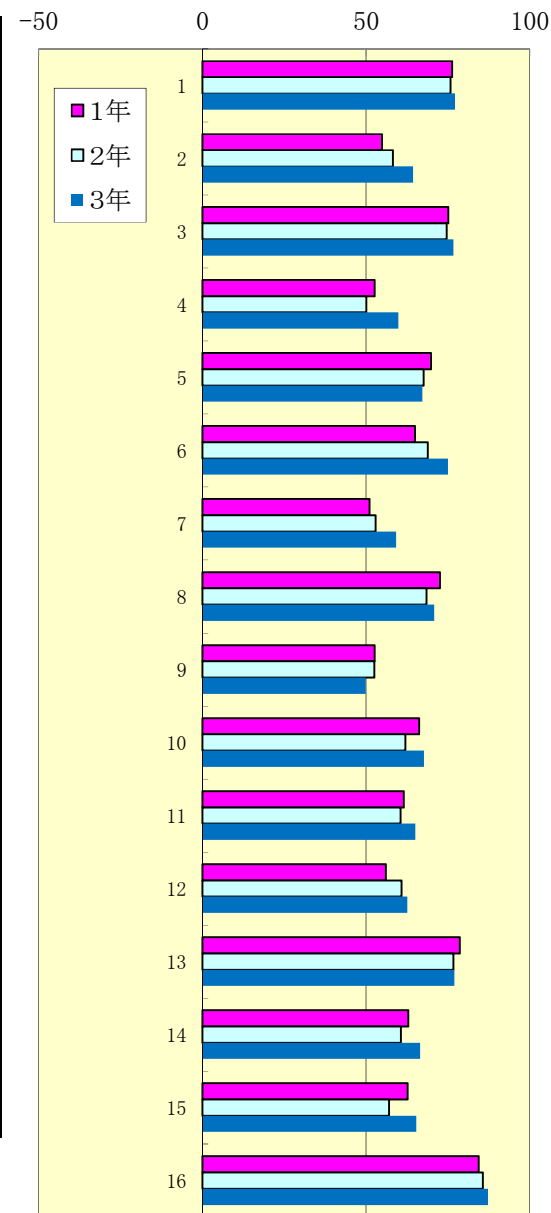


## 平成27年度 熊本県立済々黉高等学校「保護者アンケート」結果

H27年12月実施

番号	評価項目	1 年					2 年					3 年							
		A	B	C	D	点数	昨年	A	B	C	D	点数	昨年	A	B	C	D	点数	昨年
1	本黉では、三綱領に基づいた教育が行われている。	54%	46%	0%	0%	76	76	56%	42%	2%	0%	76	76	60%	38%	1%	1%	77	77
2	本黉生徒には、「問題解決に挑む知的好奇心」が育っている。	27%	64%	7%	1%	55	57	33%	60%	6%	1%	58	57	40%	55%	4%	1%	64	61
3	本黉では、生徒の進路希望状況に応じた教育課程(文系・理系の教科・科目)が設定されている。	57%	40%	3%	1%	75	77	58%	37%	4%	0%	75	78	60%	37%	3%	0%	77	75
4	本黉では、生徒の興味・関心を引き出すような授業の内容や教え方の工夫をしている。	26%	64%	9%	1%	53	52	24%	65%	11%	1%	50	54	34%	59%	6%	1%	60	59
5	本黉では、3年間を見通した充実した進路指導が行われている。	49%	47%	3%	1%	70	70	51%	42%	7%	0%	68	67	51%	41%	7%	1%	67	66
6	本黉では、面接指導(2者面談、3者面談)が適切に実施されている。	42%	53%	4%	2%	65	64	51%	42%	6%	1%	69	66	60%	35%	4%	1%	75	78
7	本黉生徒は、自ら進んで挨拶・会釈をする。	35%	50%	14%	2%	51	56	34%	54%	9%	3%	53	52	42%	47%	10%	1%	59	58
8	本黉生徒は、服装(制服)を正しく着用している。	53%	43%	4%	0%	73	69	46%	50%	4%	1%	68	61	49%	47%	4%	0%	71	66
9	本黉生徒は、交通規則を遵守している。	26%	64%	9%	1%	53	54	24%	67%	8%	1%	53	47	21%	68%	10%	1%	50	45
10	本黉生徒は、授業や課外の始業時刻を守っている。	42%	53%	5%	0%	66	65	41%	51%	8%	1%	62	57	43%	54%	3%	0%	68	69
11	本黉では、生徒一人一人の人権を尊重した教育が行われている。	34%	61%	4%	1%	62	63	34%	59%	6%	0%	61	61	41%	54%	3%	1%	65	66
12	本黉では、交通安全に関する適切な指導が行われている。	28%	64%	7%	1%	56	61	34%	60%	6%	0%	61	59	36%	58%	5%	1%	63	61
13	本黉では、学校行事は充実したものになっている。	59%	40%	1%	0%	79	78	60%	36%	4%	0%	77	79	61%	36%	3%	1%	77	78
14	本黉では、保護者の皆様との連携が保たれ、PTA活動は活発に行われている。	42%	51%	7%	1%	63	64	36%	57%	6%	1%	61	61	45%	49%	5%	1%	67	70
15	本黉では、保護者への情報提供が十分行われている。	43%	49%	7%	1%	63	58	34%	57%	9%	1%	57	56	43%	52%	5%	1%	65	61
16	本黉に自分の子どもを入学させて良かった。	75%	22%	3%	0%	84	84	78%	20%	2%	1%	86	85	82%	15%	2%	1%	87	89



4 そう思う 3 どちらかというと、そう思う 2 どちらかというと、そう思わない 1 そう思わない

\* %表示は、その評価項目の全回答数における百分率である。

\* 点数は、評価がはっきりするように、4に100、3に50、2に-50、1に-100をかけ合計したものである。