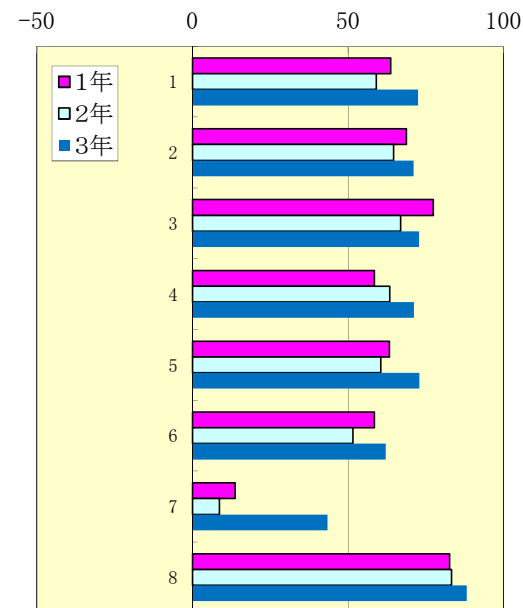


平成27年度 熊本県立済々黌高等学校「生徒アンケート」結果

I 学校全般に関して

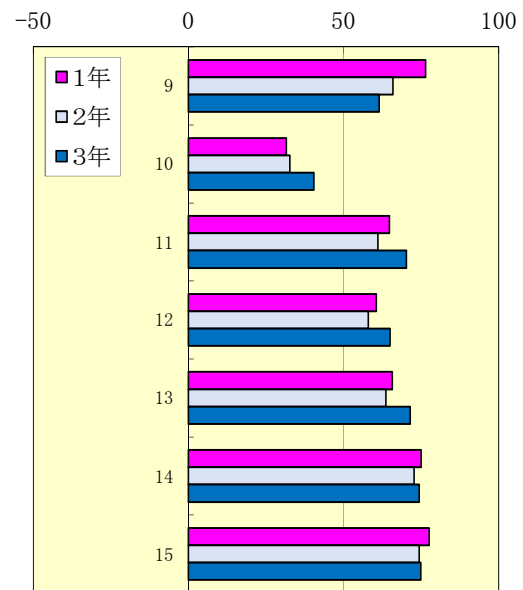
H27年12月実施

番号	評価項目	1年						2年						3年					
		A	B	C	D	点数	昨年	A	B	C	D	点数	昨年	A	B	C	D	点数	昨年
1	本黌では、三綱領に基づいた教育が行われている。	46%	45%	6%	2%	64	65	37%	55%	7%	1%	59	58	53%	44%	3%	1%	73	61
2	本黌の生活の規律(挨拶・服装・交通指導等)についての指導は適切	53%	40%	7%	1%	69	70	47%	45%	6%	1%	65	67	56%	38%	4%	2%	71	57
3	本黌では、3年間を見通した充実した進路指導が行われている。	64%	32%	3%	1%	77	77	49%	44%	6%	1%	67	74	58%	36%	5%	1%	73	66
4	本黌の先生は、悩みや相談に親身になって応じてくれる。	41%	47%	10%	1%	58	61	42%	50%	6%	1%	63	56	54%	41%	5%	1%	71	61
5	本黌では、一人一人の人権を尊重した教育が行われている。	42%	50%	6%	1%	63	60	40%	51%	8%	1%	61	58	59%	36%	5%	1%	73	60
6	本黌では、健康教育に対する取り組みが充実している。	40%	49%	11%	0%	58	50	35%	50%	14%	1%	52	49	44%	47%	9%	1%	62	59
7	本黌では、読書に親しむ適切な教育が行われている。	21%	36%	35%	8%	14	6	18%	35%	40%	7%	9	18	34%	44%	18%	4%	43	21
8	本黌では、学校行事(運動会、文化祭、クラスマッチ等)は充実したものになっている。	76%	19%	4%	0%	83	84	72%	26%	1%	1%	83	86	82%	16%	1%	1%	88	81



II 済々黌生として

番号	評価項目	1年						2年						3年					
		A	B	C	D	点数	昨年	A	B	C	D	点数	昨年	A	B	C	D	点数	昨年
9	あなたは、部活動に積極的に参加している。	77%	14%	3%	6%	76	69	69%	17%	4%	10%	66	70	68%	15%	4%	13%	61	52
10	あなたは、本黌の掲げる三綱領を実行している。	19%	54%	23%	4%	32	30	15%	62%	21%	2%	33	26	27%	52%	17%	4%	40	30
11	あなたは、学校生活全般において、遅刻をしないなど時間を守っている。	56%	32%	9%	3%	65	60	56%	28%	12%	3%	61	52	63%	27%	7%	3%	70	65
12	あなたは、進んで掃除や係の仕事を実行している。	44%	45%	10%	1%	61	51	40%	48%	11%	1%	58	50	48%	43%	8%	1%	65	55
13	あなたは、自ら進んで挨拶・会釈をしている。	47%	45%	7%	0%	66	67	44%	48%	7%	1%	64	68	53%	42%	4%	1%	71	68
14	あなたは、服装(制服)を正しく着用している。	59%	37%	4%	0%	75	76	57%	37%	4%	1%	73	69	58%	38%	3%	1%	74	64
15	あなたは、交通規則を守っている。	64%	32%	4%	0%	78	77	56%	41%	3%	0%	74	71	61%	33%	5%	1%	75	68



A そう思う B どちらかというと、そう思う C どちらかというと、そう思わない D そう思わない

* %表示は、その評価項目の全回答数における百分率である。

* 点数は、評価がはっきりするように、Aに100、Bに50、Cに-50、Dに-100をかけ合計したものである。